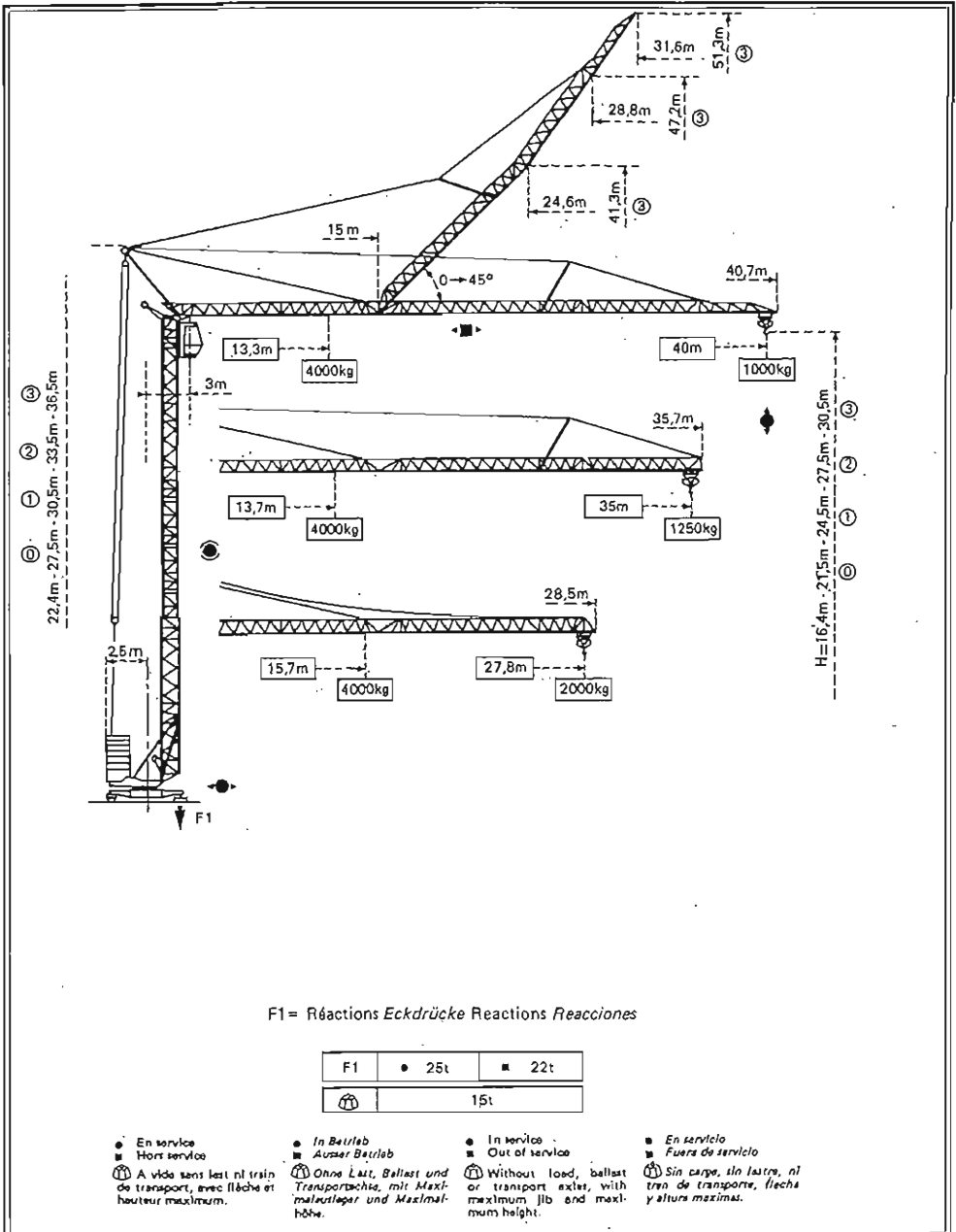


Potain 336 A



F1 = Réactions Eckdrücke Reactions Reacciones

F1	● 25t	■ 22t
⊕	15t	

● En service
■ Hors service

⊕ A vide sans lest ni train de transport, avec flèche et hauteur maximum.

● In Betrieb
■ Ausser Betrieb

⊕ Ohne Last, Ballast und Transportachse, mit Maximalausleger und Maximalhöhe.

● In service
■ Out of service

⊕ Without load, ballast or transport axle, with maximum jib end maximum height.

● En servicio
■ Fuera de servicio

⊕ Sin carga, sin lastre, ni tren de transporte, flecha y altura maximas.

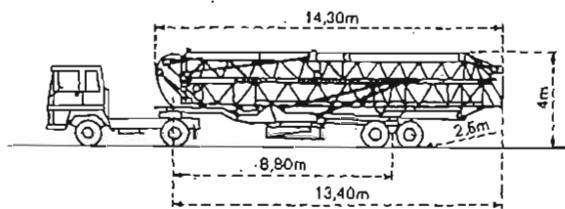
Potain 336 A

Mécanismes	Antriebe	Mechanisms	Mecanismos		m/min	kg	ch - PS hp	kW
Lavage Heben Hoisting Elevación	20TDPC 10			8	2000	6	3,7	
				25	2000	15	11	
				60	1300	20	14,5	
				4	4000	6	3,7	
				12,5	4000	15	11	
				25	2600	20	14,5	
Distribution - Katzfahren Trolleying - Distribución		3 02 V4	22-44		4	3		
Orientation - Schwenken Steering - Orientación		RCV 32	0 → 0,8 r/min U/min-rpm		4	3		
Translation - Kranfahren Travelling - Traslación			TVD 122	25		2x2	2x1,5	
			TB 122	25		2x2	2x1,5	
Réseau - Netzstrom - Mains supply - Red							380V - 50 HZ	
Puissance électrique nécessaire - Anschlusswert - Necessary electric power - Potencia eléctrica necesaria							25 KVA	
Groupe électrogène - Stromaggregat - Generator set - Grupo eléctrico							-	

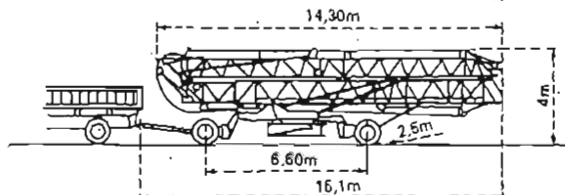
* Nous consulter - Auf Antrage - Consult us - Consultarnos

Transport · Transport · Transport · Transporte

Version semi-portée
Ausführung als Sattelauflieger
Tractor towed version
Versión en semi-remolque



Version tractée derrière camion
Ausführung als LKW Anhänger
Lorry towed version
Versión remolcable detrás de un camión



Conforme à la directive CEE 84/534 sur le niveau acoustique - Gemäß EWG-Richtlinie 84/534 über Schall-Emissionspegel
In compliance with the EEC 84/534 instruction on noise level - Conforme con la directiva CEE 84/534 sobre el nivel acústico

NF E 52081 - B2 DIN 15018 H1 B3