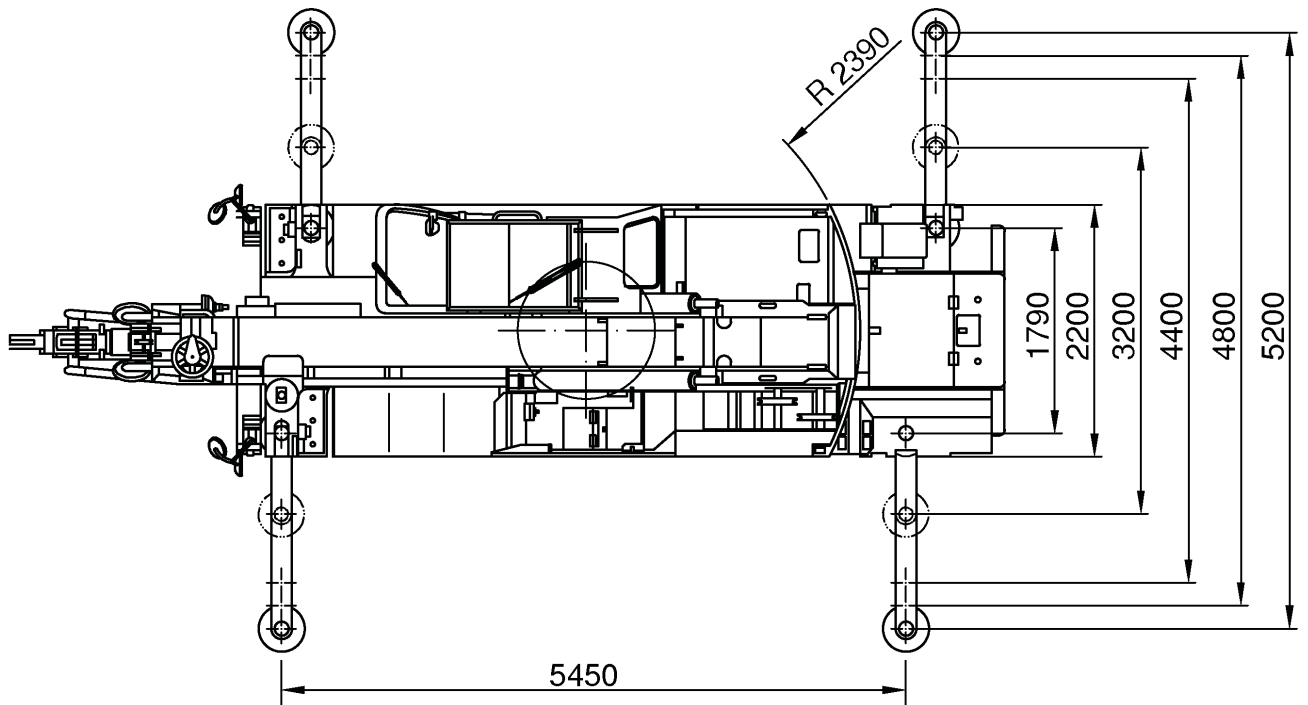
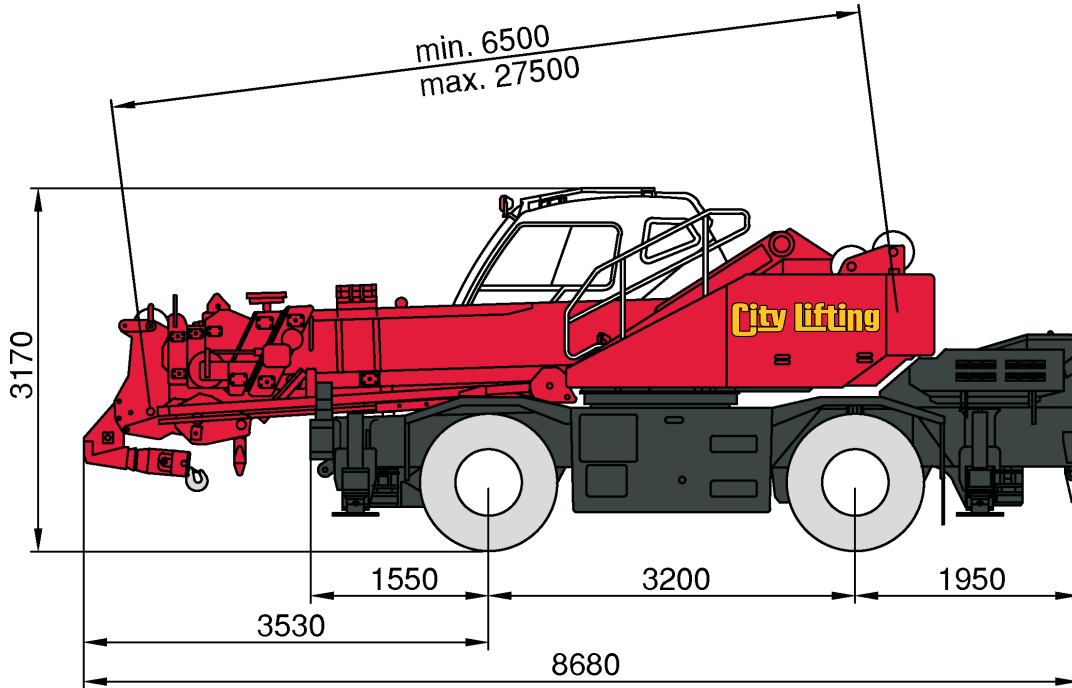
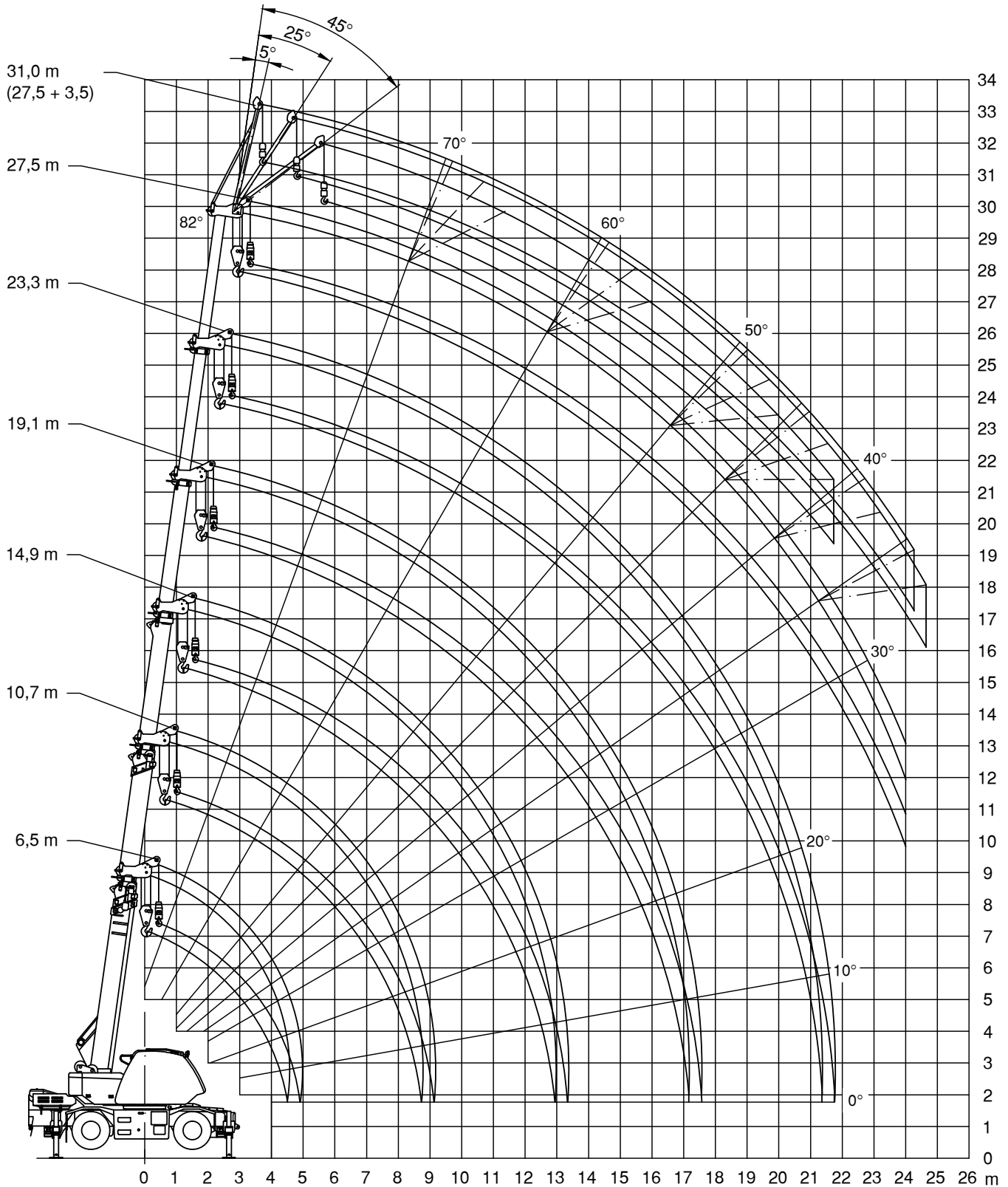




### 20 t City Crane








Working range



				<b>DIN</b>
6,5-27,5m	fix	5,45x5,2m	360°	75%

m	6,5	10,7	14,9	19,1	23,3	27,5	m
2,5	20	12	9	7			2,5
3	16	12	9	7			3
3,5	14	12	9	7	5	3,5	3,5
4	12,5	12	9	7	5	3,5	4
4,5	11,5	11,1	9	7	5	3,5	4,5
5		10,25	8,9	7	5	3,5	5
5,5		9,4	8,2	6,7	5	3,5	5,5
6		8,45	7,6	6,3	5	3,5	6
7		6,45	6,4	5,6	4,7	3,5	7
8		5,05	4,8	5	4,15	3,35	8
9			3,8	4,25	3,7	3	9
10			3,1	3,35	3,3	2,75	10
11			2,5	2,8	3	2,5	11
12			2,05	2,35	2,7	2,3	12
13				1,95	2,2	2,1	13
14				1,65	1,9	1,9	14
15				1,35	1,6	1,6	15
16				1,2	1,35	1,4	16
17				1	1,2	1,25	17
18					1	1,05	18
19					0,85	0,9	19
20					0,7	0,75	20
22						0,55	22

					<b>DIN</b>
27,5m	3,5m	fix	5,45x5,2m	360°	75%





°	m	3,5 5°	m	3,5 25°	m	3,5 45°	°
82	4,2	1,75	5,1	1,5	6,1	1,25	82
75	8,1	1,75	8,8	1,5	9,8	1,25	75
70	10,8	1,75	11,4	1,5	12,3	1,25	70
65	13,2	1,5	13,8	1,35	14,6	1,25	65
60	15,5	1,3	16,1	1,15	16,8	1,15	60
55	17,7	1,05	18,2	1	18,8	1	55
50	19,7	0,85	20,1	0,8	20,7	0,8	50
45	21,6	0,65	21,9	0,6	22,3	0,6	45
40	23,2	0,5	23,5	0,45			40
35	24,7	0,35	24,9	0,35			35

				<b>DIN</b>
6,5-27,5m	fix	5,45x4,8m	over side	75%






m	6,5	10,7	14,9	19,1	23,3	27,5	m
2,5	20	12	9	7			2,5
3	16	12	9	7			3
3,5	14	12	9	7	5	3,5	3,5
4	12,5	12	9	7	5	3,5	4
4,5	11,5	11,1	9	7	5	3,5	4,5
5		10,25	8,9	7	5	3,5	5
5,5		8,8	8,2	6,7	5	3,5	5,5
6		7,55	7,2	6,3	5	3,5	6
7		5,6	5,6	5,6	4,7	3,5	7
8		4,35	4,3	4,6	4,15	3,35	8
9			3,4	3,75	3,7	3	9
10			2,7	3	3,3	2,75	10
11			2,2	2,5	2,65	2,5	11
12			1,75	2,05	2,25	2,3	12
13				1,65	1,85	2	13
14				1,35	1,55	1,65	14
15				1,15	1,3	1,4	15
16				0,95	1,15	1,2	16
17				0,8	0,95	1	17
18					0,8	0,85	18
19					0,65	0,7	19

					<b>DIN</b>
27,5m	3,5m	fix	5,45x4,8m	over side	75%



°	m	3,5 5°	m	3,5 25°	m	3,5 45°	°
82	4,2	1,75	5,1	1,5	6,1	1,25	82
75	8,1	1,75	8,8	1,5	9,8	1,25	75
70	10,8	1,75	11,4	1,5	12,3	1,25	70
65	13,2	1,5	13,8	1,35	14,6	1,25	65
60	15,5	1,25	16,1	1,15	16,8	1,15	60
55	17,7	0,9	18,2	0,85	18,8	0,85	55
50	19,7	0,65	20,1	0,65	20,6	0,6	50

				<b>DIN</b>
6,5-27,5m	fix	5,45x4,4m	over side	75%

m	6,5	10,7	14,9	19,1	23,3	27,5	m
2,5	20	12	9	7			2,5
3	16	12	9	7			3
3,5	14	12	9	7	5	3,5	3,5
4	12,5	12	9	7	5	3,5	4
4,5	11,05	11,1	9	7	5	3,5	4,5
5		9,1	8,5	7	5	3,5	5
5,5		7,7	7,3	6,7	5	3,5	5,5
6		6,55	6,35	6,3	5	3,5	6
7		4,85	4,8	5	4,7	3,5	7
8		3,7	3,7	3,95	4	3,35	8
9			2,85	3,15	3,35	3	9
10			2,25	2,5	2,75	2,75	10
11			1,75	2,05	2,25	2,4	11
12			1,35	1,65	1,85	2	12
13				1,3	1,5	1,65	13
14				1,1	1,25	1,4	14
15				0,9	1,05	1,2	15
16				0,7	0,85	1	16
17					0,7	0,8	17
18						0,65	18

					<b>DIN</b>
27,5m	3,5m	fix	5,45x4,4m	over side	75%





°	m	3,5 5°	m	3,5 25°	m	3,5 45°	°
82	4,2	1,75	5,1	1,5	6,1	1,25	82
75	8,1	1,75	8,8	1,5	9,8	1,25	75
70	10,8	1,75	11,4	1,5	12,3	1,25	70
65	13,1	1,45	13,8	1,35	14,6	1,25	65
60	15,4	1	16	1	16,8	0,9	60

				<b>DIN</b>
6,5-27,5m	fix	5,45x3,2m	over side	75%

m	6,5	10,7	14,9	19,1	23,3	27,5	m
2,5	16	12	9	7			2,5
3	13,9	12	9	7			3
3,5	10,05	9,6	8,2	7	5	3,5	3,5
4	7,65	7,8	6,75	6,55	5	3,5	4
4,5	6,25	6,3	5,65	5,55	5	3,5	4,5
5		5,2	4,8	4,8	4,65	3,5	5
5,5		4,4	4,1	4,15	4,1	3,5	5,5
6		3,75	3,5	3,65	3,6	3,2	6
7		2,75	2,6	2,8	2,85	2,85	7
8		2,1	1,95	2,2	2,3	2,3	8
9			1,4	1,7	1,85	1,9	9
10			0,95	1,3	1,5	1,55	10
11			0,65	0,95	1,2	1,25	11
12				0,7	0,9	1	12
13					0,7	0,8	13
14						0,6	14

					<b>DIN</b>
27,5m	3,5m	fix	5,45x3,2m	over side	75%

°	m	3,5 5°	m	3,5 25°	m	3,5 45°	°
82	4,2	1,75	5,1	1,5	6,1	1,25	82
75	8,1	1,75	8,8	1,5	9,8	1,25	75
72	9,6	1,4	10,3	1,25	11,3	1,2	72
70	10,6	1,15	11,3	1,05	12,2	1	70

				<b>DIN</b>
6,5-27,5m	fix	5,45x1,79m	over side	75%

m	6,5	10,7	14,9	19,1	23,3	27,5	m
2,5	6,7	6	4,9	4,7			2,5
3	5,35	4,65	3,85	3,8			3
3,5	4	3,7	3,05	3,1	3	2,5	3,5
4	3,15	2,95	2,4	2,55	2,5	2,45	4
4,5	2,65	2,35	1,95	2,1	2,1	2,1	4,5
5		1,9	1,55	1,7	1,8	1,75	5
5,5		1,55	1,2	1,4	1,5	1,5	5,5
6		1,25	0,9	1,15	1,25	1,3	6
7		0,75		0,75	0,9	0,9	7

