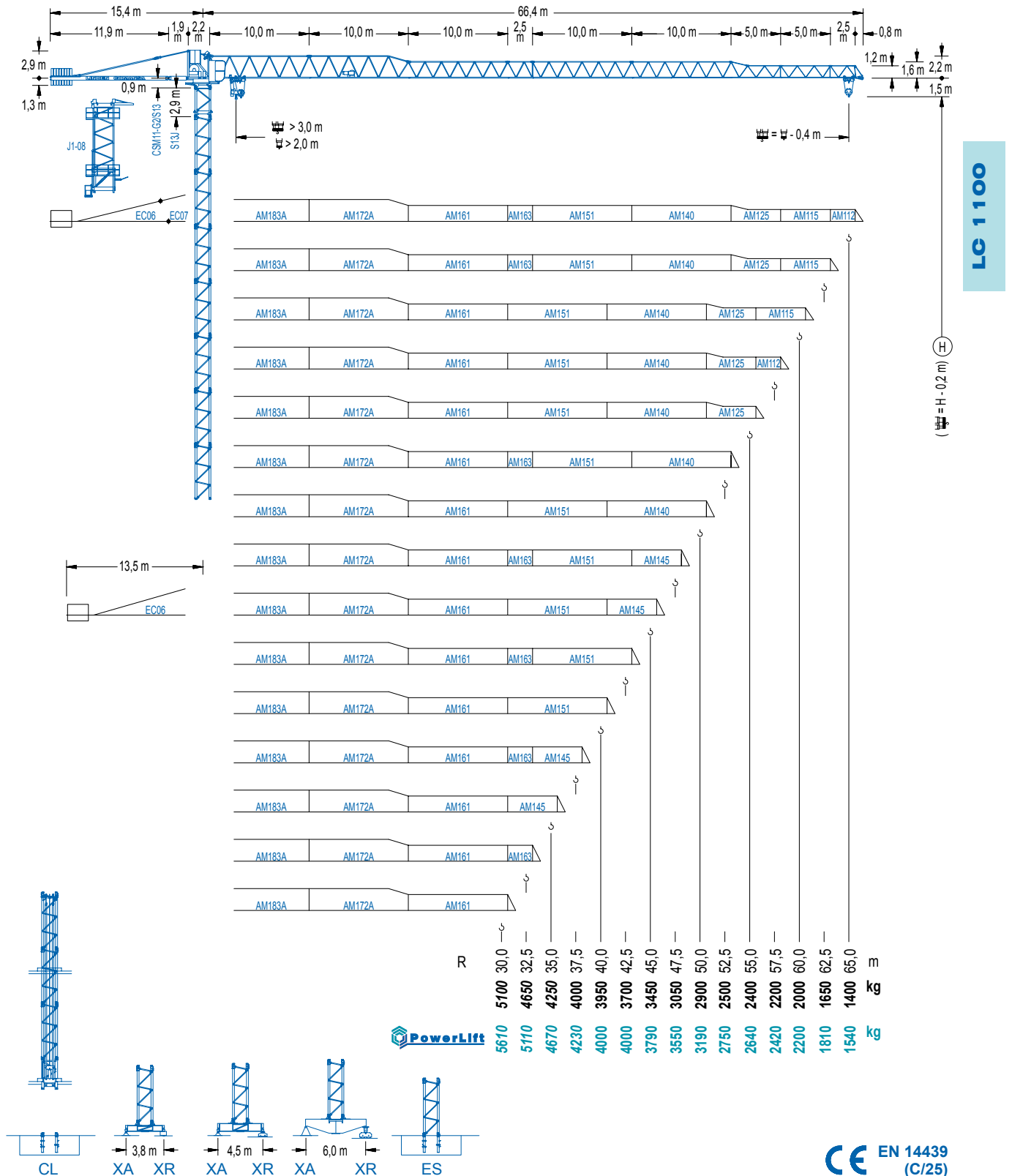


Flat Top Tower Crane

www.citylifting.co.uk



LC 1100

Flat Top Tower Crane

LC 1100

DIAGRAMA DE CARGAS

Load chart / Diagramme de charges / Lastdiagramm / Diagramma di carico / Диаграмма распределения нагрузки

R (m)	Crane Configuration A										Crane Configuration B											
	13,8	15	20	24,7	26,8	28	30	32,5	35	37,5	40	42,5	45	47,5	50	52,5	55	57,5	60	62,5	65	m
65,0	8000	7250	5160	4000	4000	3800	3520	3210	2950	2730	2530	2350	2200	2060	1940	1830	1730	1630	1550	1470	1400	kg
62,5		8000	5720	4850	4000	4000	3890	3560	3270	3020	2810	2620	2450	2300	2160	2040	1930	1830	1740	1650	kg	
60,0			8000	6530	5540	5020	4380	4000	4000	3730	3450	3210	2990	2800	2630	2480	2340	2220	2100	2000	kg	
57,5				8000	6800	5780	5240	4570	4000	4000	3890	3600	3350	3120	2930	2750	2590	2450	2320	2200	kg	
55,0					8000	7020	5970	5410	4730	4350	4000	4000	3720	3460	3230	3030	2840	2680	2530	2400	kg	
52,5						8000	6920	5880	5330	4660	4000	4000	3970	3670	3410	3190	2990	2810	2650	2500	kg	
50,0							8000	7560	6430	5840	5110	4710	4350	4000	4000	3730	3490	3270	3070	2900	kg	
47,5								8000	7960	6780	6150	5390	4970	4600	4000	4000	3940	3680	3450	kg		
45,0									8000	8380	7180	6500	5660	5140	4710	4350	4000	4000	3700	3460	kg	
42,5										8000	8800	7550	6800	5910	5320	4860	4480	4140	kg			
40,0											8000	9220	7920	7100	6160	5520	5000	4600	kg			
37,5												8000	9640	8280	7380	6390	5690	5100	kg			
35,0													8000	10060	8640	7580	6620	5950	kg			
32,5														8000	10480	9000	7880	7050	kg			
30,0															8000	10900	9550	8350	7550	kg		

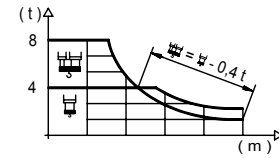
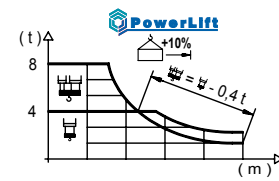


DIAGRAMA DE CARGAS POWERLIFT

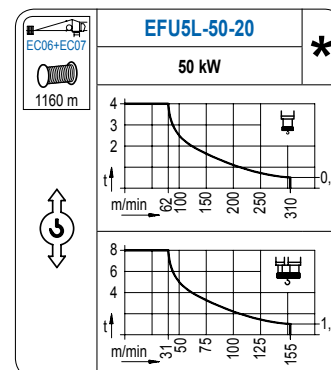
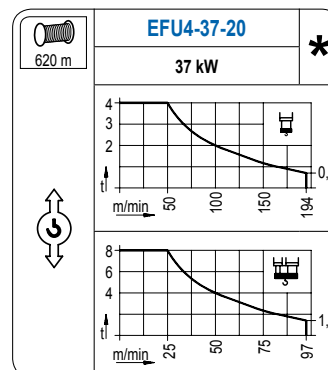
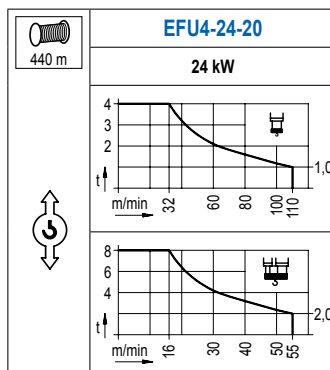
Load chart PowerLift / Diagramme de charges PowerLift / Lastdiagramm PowerLift / Diagramma di carico PowerLift / Диаграмма распределения нагрузки PowerLift

R (m)	Crane Configuration A										Crane Configuration B											
	14,5	18	20	23	26,0	28,8	30	32,5	35	37,5	40	42,5	45	47,5	50	52,5	55	57,5	60	62,5	65	m
65,0	8000	6220	5500	4650	4000	4000	3830	3500	3210	2970	2760	2570	2400	2260	2120	2000	1890	1790	1700	1620	1540	kg
62,5		8000	6110	5180	4680	4000	4000	3870	3561	3294	3060	2855	2673	2510	2364	2232	2112	2002	1902	1810	kg	
60,0			8000	7010	5960	5410	4720	4350	4000	4000	3770	3510	3278	3072	2887	2722	2573	2437	2313	2200	kg	
57,5				8000	7320	6230	5650	4940	4550	4000	4000	3840	3664	3423	3208	3017	2845	2690	2549	2420	kg	
55,0					8000	7580	6450	5850	5120	4720	4280	4000	4000	3790	3541	3320	3123	2946	2785	2640	kg	
52,5						8000	7800	6680	6060	5340	4940	4400	4000	4000	3743	3497	3279	3084	2908	2750	kg	
50,0							8000	6980	6340	5660	5120	4660	4260	4000	4000	3829	3592	3380	3190	kg		
47,5								8000	7200	6580	5900	5360	4960	4600	4200	4000	3795	3560	3350	kg		
45,0									8000	7360	6760	6080	5540	5140	4740	4400	4000	3790	kg			
42,5										8000	7420	6820	6140	5600	5200	4800	4400	4000	kg			
40,0											8000	7390	6790	6110	5570	5170	4770	4370	kg			
37,5												8000	7400	6800	6120	5580	5180	4780	kg			
35,0													8000	7400	6800	6120	5580	5180	kg			
32,5														8000	7400	6800	6120	5580	kg			
30,0															8000	7400	6800	6120	5580	kg		



MECANISMOS

Mechanisms / Mécanismes / Antriebe / Meccanismi / Механизмы



Flat Top Tower Crane

www.citylifting.co.uk

MECANISMOS

Mechanisms / Mécanismes / Antriebe / Meccanismi / Механизмы

	CFU-4.0
	4 kW
0 ⇔ 90 m/min	

	GFU-5.5
	2x 5,5 kW
0 ⇔ 0,7 rpm	

	TS2-5.5	TRA-7.5
	2x 55 Nm	2x 75 Nm
0 ⇔ 20 m/min		
	1XR31 3XR51	5XR71

	TRA-7.5VC	*
	2x 75 Nm	
0 ⇔ 20 m/min		
5XR71		

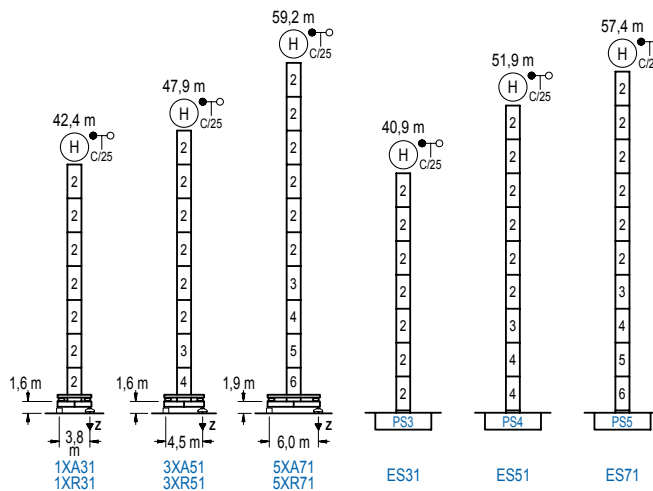
POTENCIA / POWER / PUISSANCE / LEISTUNG / POTENZA / МОЩНОСТЬ				Tensión de alimentación / Operating voltage / Tension de service / Betriebsspannung / Tensione di alimentazione / Напряжение источника питания	Generador / Generator / Générateur / Generator / Generatore / Генератор
Elevación / Hoist / Levage / Hub / Sollevamento / Тим / Laufkatze / Carrello / Грузовая тележка	Giro / Slewing / Rotation / Drehbewegung / Rotazione / Поворот	Traslación / Travel / Translation / Verfahrbewegung / Traslazione / Ход		400 V 3ph 50 Hz	75 kVA 105 kVA 125 kVA
EFU4-24-20					
EFU4-37-20	CFU-4.0	(2x) GFU-5.5	(2x) TS2-5.5 (2x) TRA-7.5		
EFU5L-50-20					

Opcional / Optional / En option / Kaufoption / Opzionale / Опционально	*
--	---

ALTURAS BAJO GANCHO

Heights under hook / Hauteurs sous crochet / Hakenhöhen / Altezza sotto gancio / Высота под крюком

∅ 1,6 m

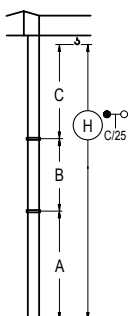


n°	Ref.	∅	h
2	S13	1,6	5,5
3	TS14	1,6	5,5
4	S14	1,6	5,5
5	TS15	1,6	5,5
6	S15	1,6	5,5

Z máx.	En servicio / In operation / En service / In Betrieb / In servizio / При работе	1XR31..... 73 t 3XR51..... 71 t 5XR71..... 77 t
	Fuera de servicio / Out of service / Hors service / Ausser Betrieb / Fuori servizio / В стационарном состоянии	1XR31..... 71 t 3XR51..... 78 t 5XR71..... 110 t

GRÚA ARRISTRADA

Braced crane / Grue à entretôisement / Abgespannter Kran / Gru ancorata / Нарастиваемый кран

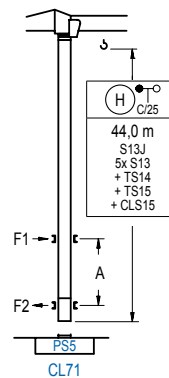


	1XA31	3XA51	5XA71
A max	29,1	34,6	45,9
B max	-	22,0	-
C max	35,3	35,3	35,3
H max	64,4	86,4	91,9

	ES31	ES51	ES71
A max	27,6	38,6	44,1
B max	-	22,0	-
C max	35,3	35,3	35,3
H max	62,9	84,9	79,4

GRÚA TREPADORA

Internal climbing crane / Grue avec cage de télescopage intérieure / Kran mit klettern im Gebäude / Gru in rampante in cavetto / Монтажная клеть



n°	Ref.	∅	h
2	S13	1,6	5,5
3	TS14	1,6	5,5
5	TS15	1,6	5,5
23	CLS15	1,6	3,1

Flat Top Tower Crane

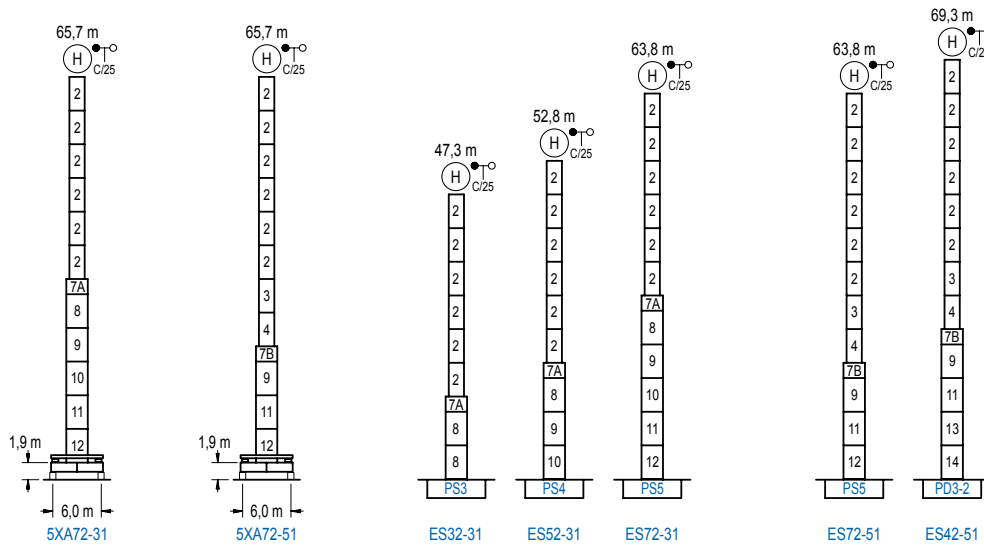
www.citylifting.co.uk

ALTURAS ESPECIALES

Special heights / Spéciaux hauteurs / Extra Höhen / Conformazioni raccordate per altezze speciali / Для специальной высоты

∅ 2,0 m

LC 1100



n°	Ref.	∅	h	n°	Ref.	∅	h	n°	Ref.	∅	h
2	S13	1,6	5,5	7A	TMS23/PMS3	2,0	1,0	11	TS25	2,0	5,5
3	TS14	1,6	5,5	7B	TMS23/PMS4	2,0	1,0	12	S25	2,0	5,5
4	S14	1,6	5,5	8	S23	2,0	5,5	13	TD23A	2,0	5,5
5	TS15	1,6	5,5	9	TS24	2,0	5,5	14	D23	2,0	5,5
6	S15	1,6	5,5	10	S24	2,0	5,5				

Otras zonas de viento o alturas superiores consultar / Other wind zones or additional hook heights on request / Autres zones de vent ou des hauteurs supplémentaires sur demande / Andere Windzonen oder weitere Hakenhöhen auf Anfrage / Per zone con velocità del vento particolari o altezze superiori consultare il fabbricante / При других ветренных зонах о при большой высоте проконсультируйтесь с нами