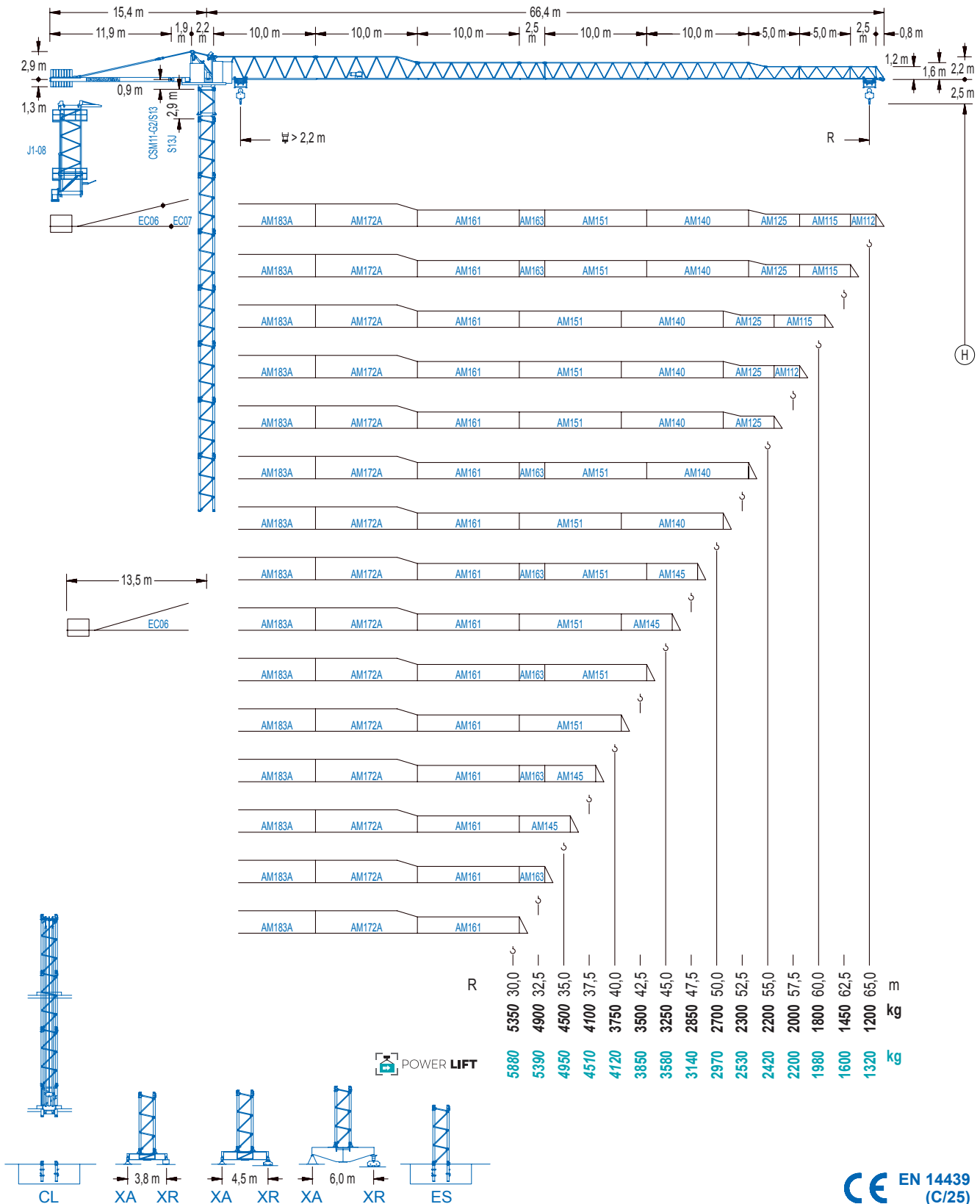


Medium size general purpose tower crane. Easy to operate with good working speeds.

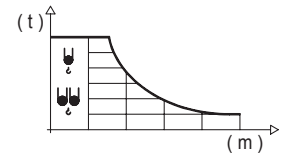


# COMANSA 10 LC 160 Single trolley

## FLAT TOP TOWER CRANE

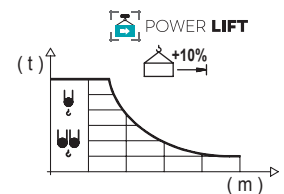
### LOAD CHART

R (m)	☺☺										☺											
65,0	13,8 8000	17 6300	20 5240	22 4700	25,3 4000	27 3700	30 3270	32,5 2970	35 2710	37,5 2490	40 2300	42,5 2130	45 1980	47,5 1850	50 1730	52,5 1620	55 1520	57,5 1430	60 1350	62,5 1270	65,0 1200	m kg
62,5	15,1 8000	17 6990	20 5820	22 5220	25 4510	27,7 4000	30 3650	32,5 3320	35 3040	37,5 2800	40 2580	42,5 2400	45 2230	47,5 2080	50 1950	52,5 1830	55 1720	57,5 1620	60 1530	62,5 1450	m kg	
60,0	16,9 8000	20 6640	22 5960	25 5160	27 4730	30 4000	32,5 3820	35 3500	37,5 3220	40 2990	42,5 2780	45 2590	47,5 2420	50 2270	52,5 2140	55 2010	57,5 1900	60 1800	62,5 1700	65,0 1600	m kg	
57,5	17,6 8000	20 6930	22 6220	25 5390	27 4940	30 4380	32,4 4000	35 3660	37,5 3380	40 3130	42,5 2910	45 2710	47,5 2540	50 2380	52,5 2240	55 2120	57,5 2000	60 1880	62,5 1780	65,0 1680	m kg	
55,0	18,1 8000	20 7160	22 6440	25 5580	27 5110	30 4530	33,4 4000	35 3790	37,5 3500	40 3240	42,5 3020	45 2820	47,5 2640	50 2480	52,5 2330	55 2200	57,5 2080	60 1960	62,5 1860	65,0 1760	m kg	
52,5	17,9 8000	20 7080	22 6360	25 5510	27 5050	30 4480	33,1 4000	35 3740	37,5 3450	40 3200	42,5 2980	45 2780	47,5 2600	50 2440	52,5 2300	55 2180	57,5 2060	60 1940	62,5 1840	65,0 1740	m kg	
50,0	19,4 8000	22 6960	25 6030	27 5530	30 4910	32,5 4480	35,9 4000	37,5 3800	40 3520	42,5 3280	45 3060	47,5 2870	50,0 2700	52,5 2540	55,0 2400	57,5 2280	60 2160	62,5 2040	65,0 1920	m kg		
47,5	19,3 8000	22 6910	25 5980	27 5490	30 4870	32,5 4450	35,6 4000	37,5 3770	40 3500	42,5 3250	45 3040	47,5 2850	50,0 2700	52,5 2540	55,0 2400	57,5 2280	60 2160	62,5 2040	65,0 1920	m kg		
45,0	20,4 8000	22 7340	25 6370	27 5840	30 5190	32,5 4740	35,3 4000	37,5 4350	40 4000	42,5 3730	45 3480	47,5 3250	50,0 3060	52,5 2870	55,0 2700	57,5 2540	60 2400	62,5 2280	65,0 2160	m kg		
42,5	20,5 8000	22 7390	25 6410	27 5880	30 5220	32,5 4770	35,3 4000	37,5 4380	40 4000	42,5 3760	45 3500	47,5 3280	50,0 3060	52,5 2870	55,0 2700	57,5 2540	60 2400	62,5 2280	65,0 2160	m kg		
40,0	20,5 8000	22 7380	25 6400	27 5870	30 5210	32,5 4760	35,3 4000	37,5 4380	40 4000	42,5 3750	45 3480	47,5 3250	50,0 3060	52,5 2870	55,0 2700	57,5 2540	60 2400	62,5 2280	65,0 2160	m kg		
37,5	20,7 8000	22 7480	25 6490	27 5950	30 5290	32,5 4830	35,3 4000	37,5 4440	40 4100	42,5 3750	45 3480	47,5 3250	50,0 3060	52,5 2870	55,0 2700	57,5 2540	60 2400	62,5 2280	65,0 2160	m kg		
35,0	21,0 8000	22 7580	25 6580	27 6030	30 5360	32,5 4900	35,0 4000	37,5 4500	40 4000	42,5 3750	45 3480	47,5 3250	50,0 3060	52,5 2870	55,0 2700	57,5 2540	60 2400	62,5 2280	65,0 2160	m kg		
32,5	21,0 8000	22 7580	25 6580	27 6030	30 5360	32,5 4900	35,0 4000	37,5 4500	40 4000	42,5 3750	45 3480	47,5 3250	50,0 3060	52,5 2870	55,0 2700	57,5 2540	60 2400	62,5 2280	65,0 2160	m kg		
30,0	21,0 8000	22 7560	25 6560	27 6020	30 5350	32,5 4900	35,0 4000	37,5 4500	40 4000	42,5 3750	45 3480	47,5 3250	50,0 3060	52,5 2870	55,0 2700	57,5 2540	60 2400	62,5 2280	65,0 2160	m kg		



### LOAD CHART WITH POWER LIFT

R (m)	☺☺										☺											
65,0	14,7 8000	17 6780	20 5640	22 5060	25 4370	27,0 4000	30 3530	32,5 3210	35 2940	37,5 2700	40 2500	42,5 2320	45 2150	47,5 2010	50 1880	52,5 1770	55 1660	57,5 1560	60 1480	62,5 1400	65,0 1320	m kg
62,5	16,1 8000	20 6280	22 5640	25 4880	27 4460	29,8 4000	32,5 3610	35 3310	37,5 3050	40 2820	42,5 2620	45 2440	47,5 2280	50 2140	52,5 2010	55 1890	57,5 1790	60 1690	62,5 1600	65,0 1500	m kg	
60,0	18,2 8000	20 7190	22 6470	25 5600	27 5130	29,8 4550	32,5 4150	35 3860	37,5 3520	40 3260	42,5 3030	45 2830	47,5 2650	50 2490	52,5 2340	55 2210	57,5 2090	60 1980	62,5 1880	65,0 1780	m kg	
57,5	18,9 8000	22 7520	25 6760	27 5860	30 5370	32,5 4760	35,7 4350	37,5 4000	40 3680	42,5 3420	45 3180	47,5 2970	50 2780	52,5 2620	55 2460	57,5 2330	60 2200	62,5 2080	65,0 1960	m kg		
55,0	19,3 8000	22 6920	25 6000	27 5500	30 4880	32,5 4460	35,7 4000	37,5 3780	40 3500	42,5 3260	45 3050	47,5 2860	50 2680	52,5 2530	55,0 2420	57,5 2300	60 2180	62,5 2060	65,0 1940	m kg		
52,5	21,0 8000	22 7580	25 6580	27 6040	30 5360	32,5 4900	35,3 4500	37,5 4000	40 3860	42,5 3600	45 3360	47,5 3160	50 2970	52,5 2800	55,0 2630	57,5 2530	60 2400	62,5 2280	65,0 2160	m kg		
50,0	20,8 8000	22 7530	25 6540	27 6000	30 5330	32,5 4870	35,3 4470	37,5 4000	40 3840	42,5 3570	45 3340	47,5 3140	50,0 2970	52,5 2800	55,0 2630	57,5 2530	60 2400	62,5 2280	65,0 2160	m kg		
47,5	20,8 8000	22 7530	25 6540	27 6000	30 5330	32,5 4870	35,3 4470	37,5 4000	40 3840	42,5 3570	45 3340	47,5 3140	50,0 2970	52,5 2800	55,0 2630	57,5 2530	60 2400	62,5 2280	65,0 2160	m kg		
45,0	22,1 8000	25 6960	27 6390	30 5680	32,5 5190	35,3 4770	38,8 4410	40,9 4000	42,5 3820	45,0 3580	47,5 3350	50,0 3120	52,5 2900	55,0 2700	57,5 2540	60 2400	62,5 2280	65,0 2160	m kg			
42,5	22,2 8000	25 7010	27 6440	30 5720	32,5 5230	35,3 4810	38,8 4450	40,9 4000	42,5 3850	45,0 3600	47,5 3360	50,0 3160	52,5 2970	55,0 2780	57,5 2620	60 2460	62,5 2330	65,0 2200	m kg			
40,0	22,2 8000	25 7000	27 6430	30 5720	32,5 5220	35,3 4800	38,8 4440	40,9 4000	42,5 3850	45,0 3600	47,5 3360	50,0 3160	52,5 2970	55,0 2780	57,5 2620	60 2460	62,5 2330	65,0 2200	m kg			
37,5	22,5 8000	25 7110	27 6530	30 5800	32,5 5300	35,3 4880	38,8 4510	40,9 4000	42,5 3850	45,0 3600	47,5 3360	50,0 3160	52,5 2970	55,0 2780	57,5 2620	60 2460	62,5 2330	65,0 2200	m kg			
35,0	22,8 8000	25 7210	27 6620	30 5890	32,5 5380	35,3 4950	38,8 4510	40,9 4000	42,5 3850	45,0 3600	47,5 3360	50,0 3160	52,5 2970	55,0 2780	57,5 2620	60 2460	62,5 2330	65,0 2200	m kg			
32,5	22,8 8000	25 7220	27 6630	30 5900	32,5 5390	35,3 4950	38,8 4510	40,9 4000	42,5 3850	45,0 3600	47,5 3360	50,0 3160	52,5 2970	55,0 2780	57,5 2620	60 2460	62,5 2330	65,0 2200	m kg			
30,0	22,8 8000	25 7210	27 6620	30 5880	32,5 5380	35,3 4950	38,8 4510	40,9 4000	42,5 3850	45,0 3600	47,5 3360	50,0 3160	52,5 2970	55,0 2780	57,5 2620	60 2460	62,5 2330	65,0 2200	m kg			



### MECHANISMS

**EFU4-37-20** \*

620 m

37 kW

t ↑

m/min → 50 100 150 194

t ↑

m/min → 25 50 75 97

# COMANSA 10 LC 160 Single trolley

## FLAT TOP TOWER CRANE

### MECHANISMS

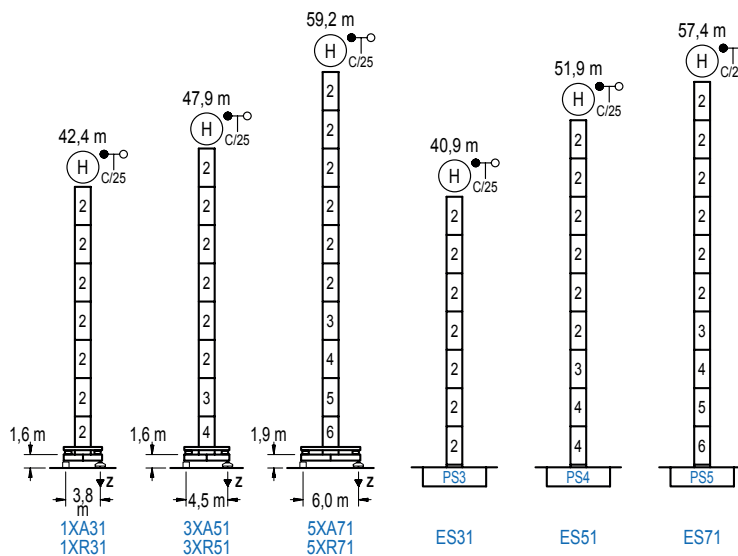
	<b>CFU-4.0</b>
	4 kW
0 ⇔ 90 m/min	

	<b>GFU-5.5</b>
	2x 5,5 kW
0 ⇔ 0,7 rpm	

	<b>TS2-5.5</b>	<b>TRA-7.5</b>
	2x 55 Nm	2x 75 Nm
	0 ⇔ 20 m/min	
	1XR31 3XR51	5XR71

	<b>TRA-7.5VC</b>	*
	2x 75 Nm	
	0 ⇔ 20 m/min	
	5XR71	

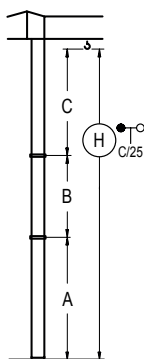
### HEIGHT UNDER HOOK



n°	Ref.	∇	h
2	S13	1,6	5,5
3	TS14	1,6	5,5
4	S14	1,6	5,5
5	TS15	1,6	5,5
6	S15	1,6	5,5

<b>Z máx.</b>	<b>In service</b>	1XR31..... 73 t 3XR51..... 71 t 5XR71..... 77 t
	<b>Out of service</b>	1XR31..... 71 t 3XR51..... 78 t 5XR71..... 110 t

### BRACED CRANE

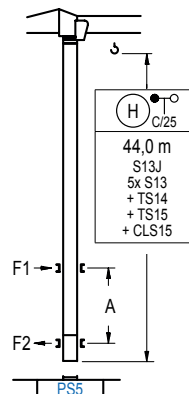


	1XA31	3XA51	5XA71
A max	29,1	34,6	45,9
B max	- 22,0	- 22,0	- 22,0
C max	35,3 35,3	35,3 35,3	35,3 35,3
H max	64,4 86,4	69,9 91,9	81,2 103,2

	ES31	ES51	ES71
A max	27,6	38,6	44,1
B max	- 22,0	- 22,0	- 22,0
C max	35,3 35,3	35,3 35,3	35,3 35,3
H max	62,9 84,9	73,9 95,9	79,4 101,4

### INTERNAL CLIMBING CRANE

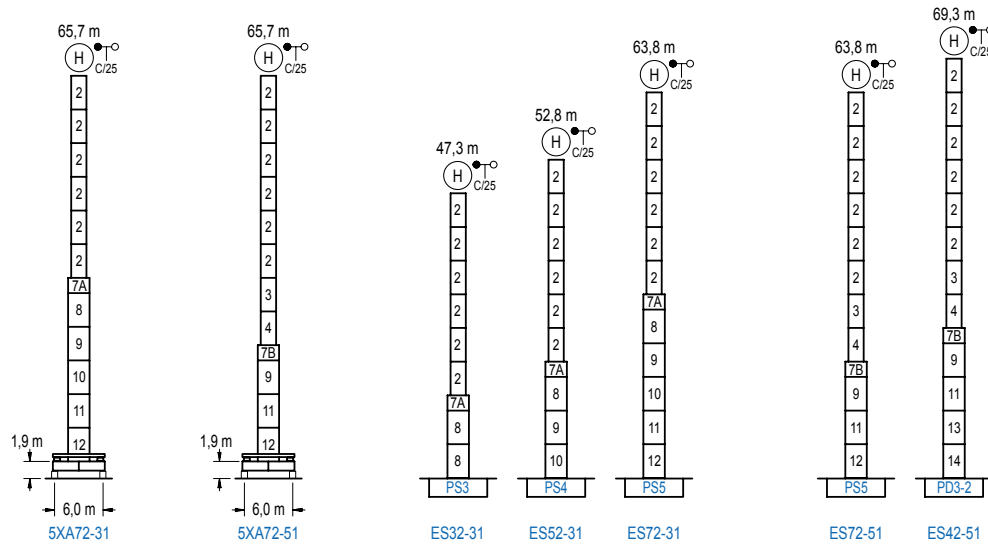


n°	Ref.	∇	h
2	S13	1,6	5,5
3	TS14	1,6	5,5
5	TS15	1,6	5,5
23	CLS15	1,6	3,1

# COMANSA 10 LC 160 Single trolley

## FLAT TOP TOWER CRANE

### SPECIAL HEIGHTS



n°	Ref.	∅	h	n°	Ref.	∅	h	n°	Ref.	∅	h
2	S13	1,6	5,5	7A	TMS23/PMS3	2,0	1,0	11	TS25	2,0	5,5
3	TS14	1,6	5,5	7B	TMS23/PMS4	2,0	1,0	12	S25	2,0	5,5
4	S14	1,6	5,5	8	S23	2,0	5,5	13	TD23A	2,0	5,5
5	TS15	1,6	5,5	9	TS24	2,0	5,5	14	D23	2,0	5,5
6	S15	1,6	5,5	10	S24	2,0	5,5				

