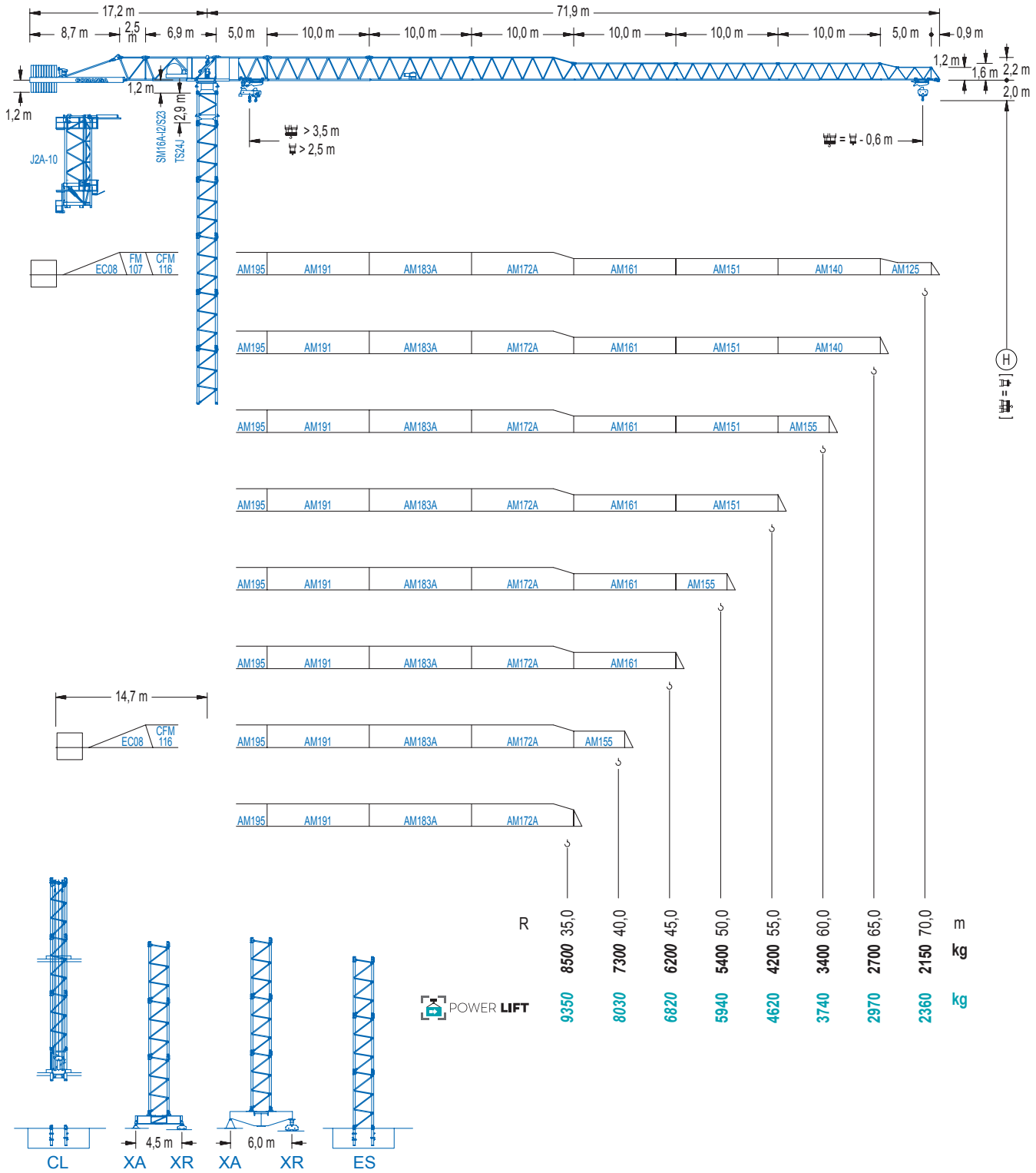


COMANSA 16 LC 260

FLAT TOP TOWER CRANE

Larger standard tower crane with a 12 tonne capacity. Easy to drive and good working speeds.

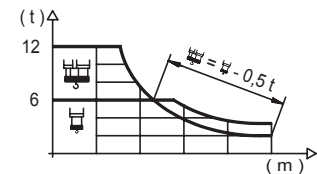


COMANSA 16 LC 260

FLAT TOP TOWER CRANE

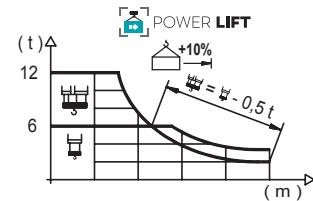
LOAD CHART

R (m)	Jib										Counterweight											
70	15,4	20	22	25	27,5	29,1	32	35	37	40	42	45	47	50	52	55	57	60	62	65	67	70,0 m
	12000	8790	7850	6730	6000	6000	5400	4880	4580	4190	3960	3660	3480	3230	3080	2890	2760	2600	2500	2360	2270	2150 kg
65	17,0	20	22	25	27	30,5	32,5	35	37	40	42	45	47	50	52	55	57	60	62	65,0 m		
	12000	9910	8860	7610	6940	6000	6000	5520	5190	4750	4500	4160	3950	3680	3520	3290	3160	2970	2860	2700 kg		
60	18,8	22	25	27	30	32,0	33,9	36,40	40	42	45	47	50	52	55	57	60,0 m					
	12000	10020	8630	7880	6950	6430	6000	6000	5400	5110	4730	4500	4200	4010	3760	3610	3400 kg					
55	20,6	22	25	27	30	32	35	37,1	40,1	42	45	47	50	52	55,0 m							
	12000	11100	9580	8750	7730	7160	6440	6000	6000	5690	5270	5020	4680	4480	4200 kg							
50	23,2	25	27	30	32	35	37	40	41,9	45,5	47	50,0 m										
	12000	11000	10060	8910	8260	7440	6960	6340	6000	6000	5780	5400 kg										
45	25,2	27	30	32	35	37	40	42	44,4	44,4 m												
	12000	11080	9820	9120	8210	7700	7020	6620	6200 kg													
40	25,6	27	30	32	35	37	39,4	39,4 m														
	12000	11300	10020	9300	8380	7860	7300 kg															
35	25,5	27	30	32	34,4	34,4 m																
	12000	11230	9950	9240	8500 kg																	



LOAD CHART WITH POWER LIFT

R (m)	Jib										Counterweight											
70	16,5	20	22	25	27	29,5	31,4	35	37	40	42	45	47	50	52	55	57	60	62	65	67	70,0 m
	12000	9570	8550	7340	6690	6000	6000	5320	4990	4570	4320	3990	3800	3540	3380	3160	3030	2850	2740	2590	2500	2360 kg
65	18,3	20	22	25	27	30	32,9	35,2	37	40	42	45	47	50	52	55	57	60	62	65,0 m		
	12000	10810	9670	8320	7600	6700	6000	6000	5670	5200	4920	4550	4330	4030	3860	3610	3470	3260	3140	2970 kg		
60	20,3	22	25	27	30	32	35	36,7	39,5	42	45	47	50	52	55	57	60,0 m					
	12000	10960	9460	8640	7640	7070	6350	6000	6000	5600	5190	4940	4610	4400	4130	3970	3740 kg					
55	22,3	25	27	30	32	35	37	40,2	43,5	45	47	50	52	55,0 m								
	12000	10510	9620	8510	7890	7100	6640	6000	6000	5780	5510	5140	4920	4620 kg								
50	25,2	27	30	32	35	37	40	42	45,6	49,6	50,0 m											
	12000	11070	9810	9110	8210	7690	7010	6620	6000	6000	5940 kg											
45	27,2	30	32	35	37	40	42	44,4	44,4 m													
	12000	10750	9980	9000	8440	7710	7280	6820 kg														
40	27,8	30	32	35	37	39,4	39,4 m															
	12000	10980	10200	9210	8630	8030 kg																
35	27,6	30	32	34,4	34,4 m																	
	12000	10930	10150	9350 kg																		



MECHANISMS

