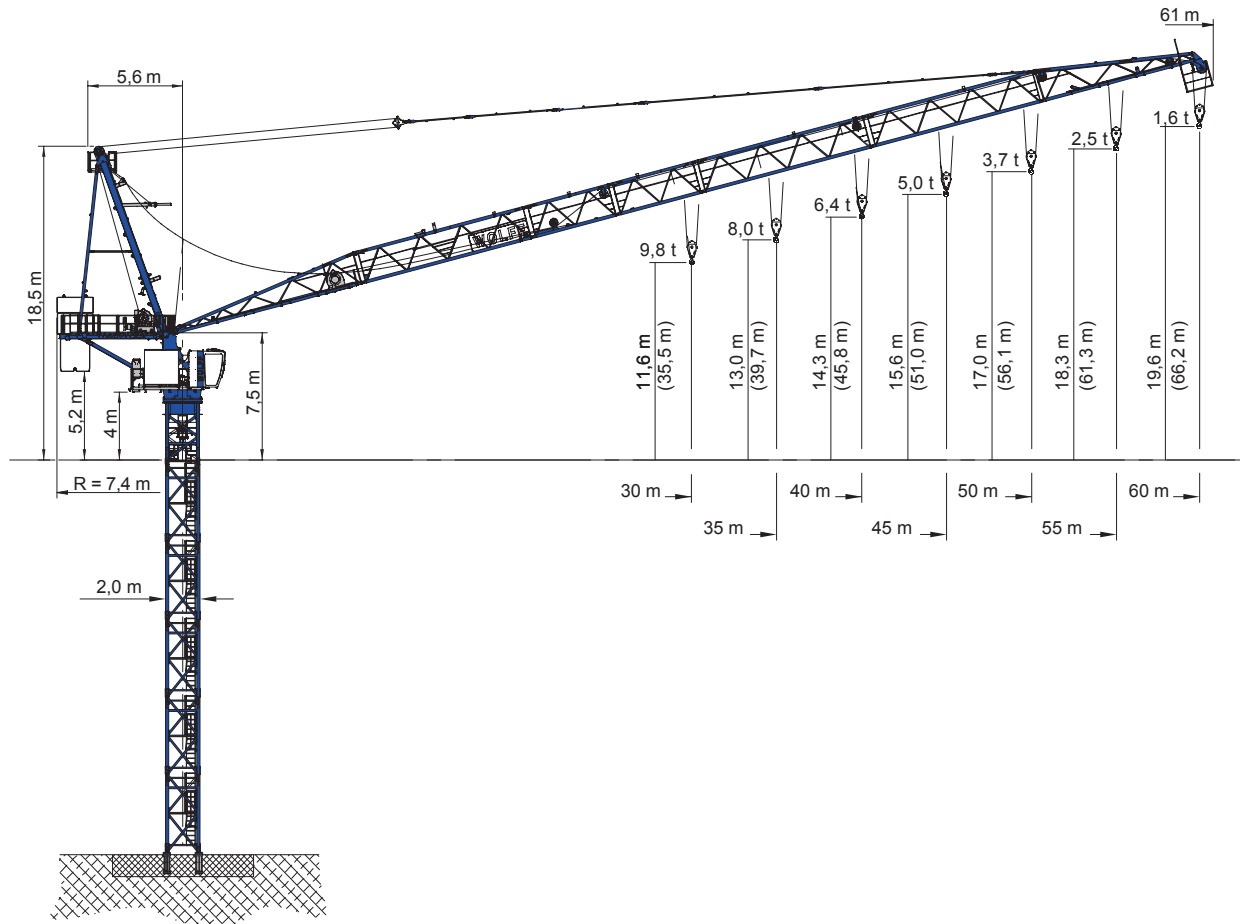


WOLFF 235 B

LUFFING JIB TOWER CRANE

Medium size luffing jib tower crane with a low power consumption.



Pos.	Stck	Description	Colli	Length	Width	Height	Weight	Volume
1	1	TOWER TOP UPPER PART		12.02	2.58	2.61	9140	80.94
	1	TOWER TOP LOWER PART		1202	2.30	2.02	6190	55.84
2	1	TOWER TOP LOWER PART		8.79	2.71	2.56	12820	60.98
	1	CONNECTION BLOCK		3.52	2.30	2.48	3155	20.08
	1	ADAPTER LOWER TOWER BLOCK		5.27	2.32	2.75	9665	33.62
3	1	DRIVERS CABIN WITH SUSPENSION		5.56	2.08	2.56	2490	29.61
4	1	COUNTER JIB		7.04	2.33	0.88	3965	14.43
	1	COUNTER JIB		7.04	2.33	0.88	36915	34.28
5	1	JIB ELEMENT 1		10.70	1.60	2.15	1130	36.81
6	1	JIB ELEMENT 2		0.50	0.22	1.11	350	0.12
7	1	JIB ELEMENT 3		0.27	0.28	0.70	200	0.05
8	1	JIB ELEMENT 4		2.55	1.11	1.00	90	2.83
9	1	JIB ELEMENT 5		1.60	0.90 m	0.80	300	1.15
10	1	JIB ELEMENT 6		0.50	0.22	1.11	350	0.12
11	1	JIB ELEMENT 7		0.27	0.28	0.70	200	0.05
12	1	HOOK BLOCK U8/16		2.55	1.11	1.00	90	2.83
13	1	BRACES		1.60	0.90 m	0.80	300	1.15
14	1	BOX (LOOSE PARTS)		2.55	1.11	1.00	90	2.83


WOLFF 235 B

LUFFING JIB TOWER CRANE

Traglasten (t) · WOLFF 235 B (Boost)

Load Data


Charges

Ausladung (m) / jib radius (m) / Portée (m)			20	25	30	35	40	45	50	55	60			
Auslegerlänge (m) jib length (m) Longueur de flèche (m)	60	6,0 - 28,3	 8,0	8,0	8,0	7,3	5,7	4,5	3,6	2,9	2,3	1,8	Tragfähigkeit (t)* load capacity (t)* Capacité de charge (t)*	
	55	5,5 - 29,9		8,0	8,0	8,0	6,3	5,1	4,2	3,4	2,8			
	50	5,0 - 31,7		8,0	8,0	8,0	7,0	5,8	4,8	4,1				
	45	4,5 - 33,5		8,0	8,0	8,0	7,6	6,4	5,5					
	40	4,0 - 35,9		8,0	8,0	8,0	8,0	7,0						
	35	3,5 - 35,0		8,0	8,0	8,0	8,0							
	30	3,5 - 30,0		8,0	8,0	8,0								
	60	6,0 - 21,5		10,0	10,0	8,1	6,2	4,8	3,7	2,9	2,3	1,8		1,3
	55	5,5 - 19,4		12,0	11,6	8,7	6,7	5,3	4,3	3,5	2,8	2,3		
	50	5,0 - 17,9			14,0	10,5	8,2	6,6	5,4	4,4	3,6			
	45	4,5 - 18,5			14,6	11,2	8,9	7,2	6,0	5,1				
	40	4,0 - 19,1			15,2	11,7	9,5	7,8	6,6					
35	3,5 - 19,7		15,7	12,4	10,2	8,6								
30	3,5 - 20,3		16,0	13,0	10,8									

Traglasten (t) · WOLFF 235 B

Load Data






Charges

Ausladung (m) / jib radius (m) / Portée (m)			20	25	30	35	40	45	50	55	60			
Auslegerlänge (m) jib length (m) Longueur de flèche (m)	60	6,0 - 26,5	 8,0	8,0	8,0	6,7	5,2	4,1	3,3	2,6	2,1	1,6	Tragfähigkeit (t)* load capacity (t)* Capacité de charge (t)*	
	55	5,5 - 28,0		8,0	8,0	7,3	5,8	4,6	3,8	3,1	2,5			
	50	5,0 - 29,5		8,0	8,0	7,8	6,4	5,3	4,4	3,7				
	45	4,5 - 31,0		8,0	8,0	8,0	6,9	5,8	5,0					
	40	4,0 - 33,0		8,0	8,0	8,0	7,5	6,4						
	35	3,5 - 35,0		8,0	8,0	8,0	8,0							
	30	3,5 - 30,0		8,0	8,0	8,0								
	60	6,0 - 20,0		10,0	10,0	7,4	5,6	4,3	3,4	2,7	2,1	1,6		1,2
	55	5,5 - 18,0		12,0	10,5	7,9	6,1	4,9	3,9	3,2	2,6	2,1		
	50	5,0 - 16,5			12,7	9,6	7,5	6,0	4,9	4,0	3,3			
	45	4,5 - 17,0			13,3	10,1	8,1	6,6	5,5	4,6				
	40	4,0 - 17,5			13,8	10,7	8,6	7,1	6,0					
35	3,5 - 18,0		14,3	11,3	9,3	7,8								
30	3,5 - 18,5		14,8	11,8	9,8									

Antriebe · WOLFF 235 B · (Hw 1660 FU)

Mechanisms

Mécanismes

					
Motor [kW] motor Moteur	60	60	60	1 x 7,5	8 x 5,5
Geschwindigkeit speed Vitesse	0 - 2,0 t 0 ... 130 m/min stufenlos / stepless / en continue 0 - 8,0 t 0 ... 38 m/min	0 - 4,0 t 0 ... 65 m/min stufenlos / stepless / en continue 0 - 16,0 t 0 ... 19 m/min	1,3 ... 1,8 min	0,8 min ⁻¹	30,0 m/ min
Hakenweg [m] hook path Course du crochet	590	295			